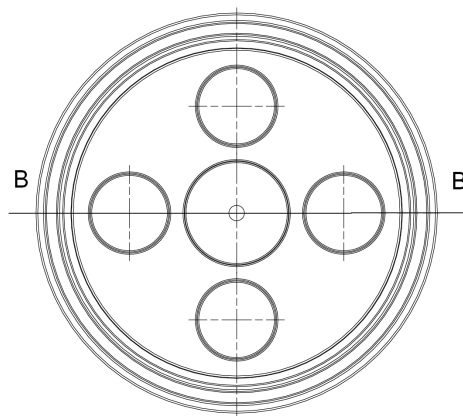
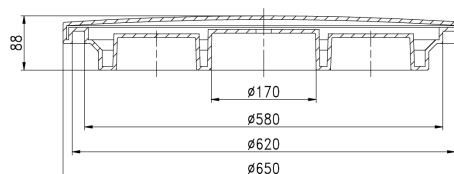


**ZASOBNIKI UNIWERSALNE:**  
**TYP A – ze stopą, TYP B - bez stopy**  
normatyw: AT/2015-09-007

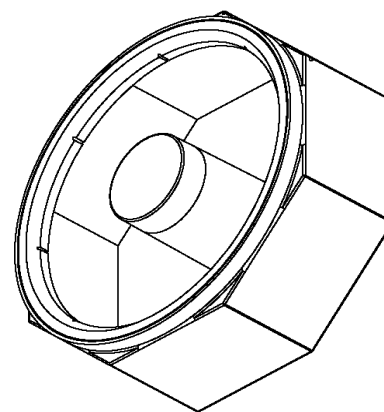
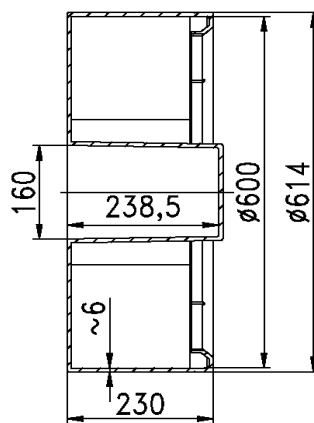
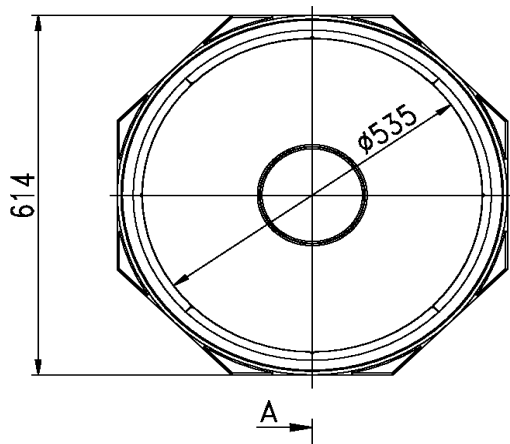


B-B (1 : 5)

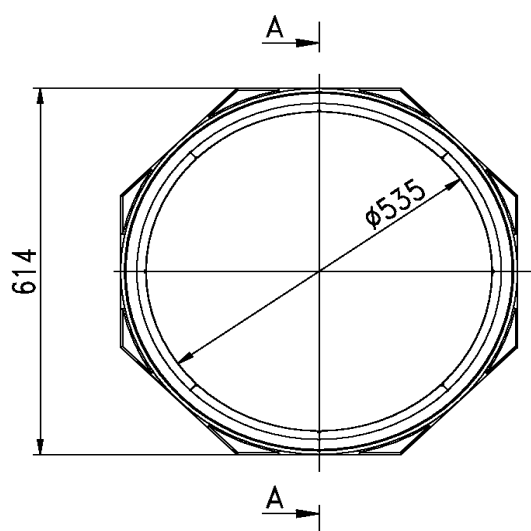
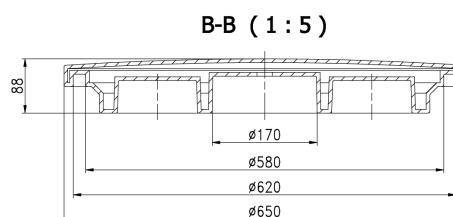
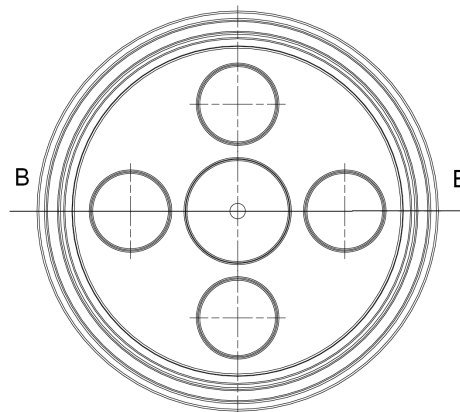


A

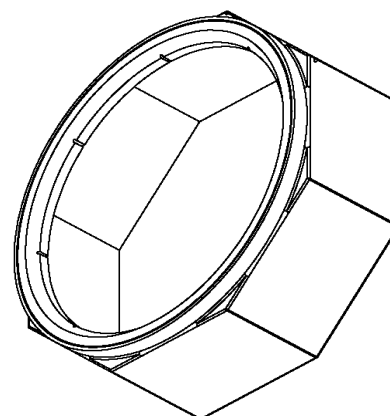
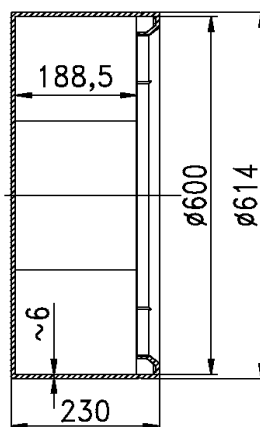
A-A (1 : 5)



Rys1. Zasobnik uniwersalny typ A



**A-A (1:5)**



**Rys 2. Zasobnik uniwersalny typ B**

### Opis techniczny

„ELPLAST+” Sp. z o.o. produkuje ZASOBNIKI UNIWERSALNE typu A ze stopą i typu B bez stopy. Wykonane z polietylenu, stanowią doskonałą alternatywę dla swoich odpowiedników wykonywanych w tradycyjny sposób np. z betonu. Są stosowane głównie do zabudowy w sieciach telekomunikacyjnych lokalnych wykonanych w technologii mikrokanalizacji. Zasobniki przeznaczone są do przechowywania i ochrony przed uszkodzeniami mechanicznymi małych muf złączowych, zapasów kabli światłowodowych, dokonywania rozgałęzień kabli. Umożliwiają również zaciąganie kabli w przypadku łuków o małym promieniu. Ze względu na małe wymiary można je stosować w miejscach o ograniczonej przestrzeni. Znajdują zastosowanie zarówno w instalacjach podziemnych jak i studniach kablowych, piwnicach i innych podobnych miejscach.

Zasobnik składa się z korpusu i pokrywy z uszczelką. W zasobniku typ A korpus posiada stopę zwiększającą dopuszczalny nacisk na pokrywę. W wersji do zabudowy na powierzchni pokrywa może posiadać dodatkowe zamknięcia zatraskowe, można je także wyposażyć w zamknięcie typu „sztaba” utrudniające otwarcie pokrywy. Ośiem bocznych płaskich powierzchni na korpusie umożliwia wprowadzenie do zasobników rur standardowo o średnicy  $\Phi$  32 mm i  $\Phi$  40 mm. Wprowadzanie rur można realizować przy pomocy: uszczelki gumowych, dogrzewanych półzłączek, dogrzewanych króćców lub przy pomocy półzłączek z gwintem i nakrętką. Montaż uszczelki gumowych i półzłączek z gwintem i nakrętką możliwy jest do zrealizowania na placu budowy.

### Zalety:

- niewielki ciężar - całkowity (korpus + pokrywa) dla typu A =10,6 kg
- małe gabaryty
- doskonała szczelność - również w miejscach wprowadzania rur i kabli
- łatwość i szybkość montażu
- możliwość montażu w trudnych warunkach
- łatwość rozbudowy sieci - umożliwia profesjonalne przystosowanie jednego modelu do dowolnej konfiguracji kanalizacji
- łatwość utrzymania czystości - dzięki gładkiej powierzchni oraz nie nasiąkaniu ścianek wilgocią
- trwałość wyrobu - dobra wytrzymałość mechaniczna, sztywność konstrukcji, odporność na korozję i chemikalia
- odporność na niskie temperatury
- możliwość recyklingu

### Dokumenty związane:

- Instrukcja EL-53 *Instrukcja montażu Polietylenowe zasobniki uniwersalne*
- Aprobata techniczna AT/2015-09-007
- Deklaracja zgodności nr 16a
- Rysunki w formacie AutoCad – dostępne na życzenie klienta
- Cennik CSZT